

カタログ番号
HTY004

ACTEC
Custom-made of aluminum case

先用後利の尊さを学び

あなたのお仕事をサポート致します。

配 置 薬 業 用 ア ル ミ ケ ー ス

アクテック株式会社



配置薬営業用アルミケース

SSタイプ



¥ 19,000 (税別)

外寸：W440×H170×D360

重量：2.8kg

外観：アルミ板2色（シルバー・チタン）

付属品：鍵

内装：移動仕切板4枚、ポケット

Sタイプ



¥ 23,000 (税別)

外寸：W510×H180×D365

重量：2.7kg

外観：アルミ板4色

付属品：鍵

内装：移動仕切板5枚、ポケット

▶ 別表をご覧ください

※写真はフラットシルバー

Mタイプ



¥ 25,000 (税別)

外寸：W510×H180×D385

重量：3.5kg

外観：アルミ板2色（シルバー・チタン）

付属品：鍵、ショルダーベルト

内装：移動仕切板5枚、ポケット

Lタイプ



¥ 33,000 (税別)

外寸：W460×H260×D350

重量：4.4kg

外観：アルミ板2色（シルバー・チタン）

付属品：鍵、ショルダーベルト

内装：移動仕切板4枚、ポケット、
中箱（移動仕切板2枚付）2個

SPタイプ

新素材により大幅に軽量化しました!!



¥ 23,000 (税別)

外寸：W510×H180×D365

重量：2.5kg

外観：プラパール板2色

付属品：鍵

内装：移動仕切板5枚、ポケット

CGタイプ



¥ 19,000 (税別)

外寸：W450×H180×D360

重量：2.6kg

外観：アルミ板4色

付属品：鍵

内装：移動仕切板4枚、ポケット

▶ 別表をご覧ください

※写真はコスモグレー

※外寸は全ての突起物を含んだものです。

先利後利の尊さを学び、あなたのお仕事をサポート致します。

FSタイプ 優れた強度のFRPを外観に使用したケース



¥30,000 (税別)

外寸：W445×H190×D350

重量：3.3kg

外観：FRP (硝子繊維強化プラスチック) 3色 ▶別表をご覧ください

付属品：鍵、ショルダーベルト

内装：移動仕切板 (大) 4枚

移動仕切板 (小) 10枚、ポケット

※写真はFRPイエロー

NCタイプ NEW

キャリーカート
ラインナップ
追加

キャリーハンドルは
取り外しが可能です。



¥28,000 (税別)

外寸：W510×H180×D365

重量：3.7kg

外観：アルミ板 4色

付属品：鍵

内装：移動仕切板 5枚、ポケット

▶別表をご覧ください

※写真はフラットシルバー

BSタイプ



¥22,000 (税別)

外寸：W395×H310×D250

重量：3.7kg

外観：アルミ板 4色

▶別表をご覧ください

付属品：鍵、ショルダーベルト

内装：ポケット、中箱 (移動仕切板 3枚付) 2個

※写真はフラットシルバー

BLタイプ



¥29,000 (税別)

外寸：W480×H285×D265

重量：4.5kg

外観：アルミ板 4色

▶別表をご覧ください

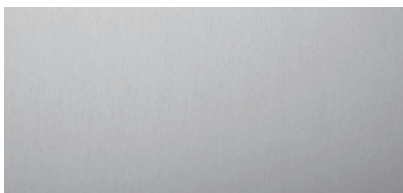
付属品：鍵、ショルダーベルト

内装：移動仕切板 5枚、ポケット、中箱 2個

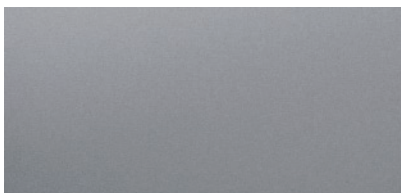
※写真はフラットシルバー

別表 外板は下記の中から好みの板材をお選び下さい。

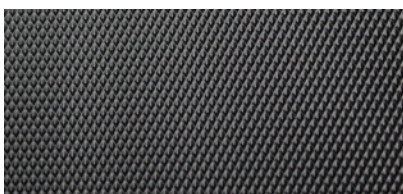
S,CG,NC,BS,BL タイプ対応



Ⓐ フラットシルバー



Ⓑ コスモグレー

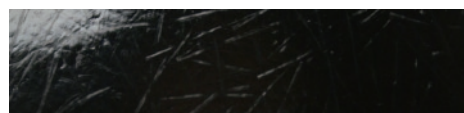


Ⓒ エンボスブラック



Ⓓ エンボスシルバー

FS タイプ対応



Ⓔ FRPブラック



Ⓕ FRPイエロー



Ⓖ FRPブルー

SS,M,L,SP,CB タイプは下記の板材には対応していません。

※受注生産につき、ご注文後3週間後のお届けとなります。

※全て送料込み (北海道、沖縄県、離島を除く)、税込み価格です。

特別誂え・修理承ります。



ACTEC アクテック株式会社

〒573-0102 大阪府枚方市長尾家具町3-10-10

TEL:072-857-0898(代)

<http://www.actec1972.co.jp/>

FAX:0120-898-001(フリーダイヤル)

mail: actec@actec1972.co.jp



ISO 14001, ISO9001 認証取得



「IT 経営実践認定企業」認定

お問い合わせは、弊社営業まで。

お客様のご希望のサイズ・仕様で、1台からでもアルミケースをお作り致します。
お電話でのお問い合わせは土、日、祝日以外の8:30~17:30にお願いします。

